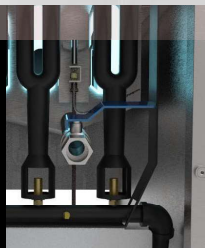




QUEMADORES

- Quemador de Fundición de alta eficiencia con capacidad de 30,000 B.t.u./h. (Total: 2)



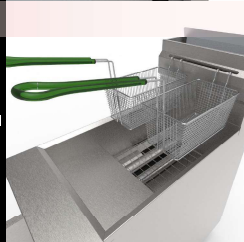
TINA

- Tina de acero inoxidable de larga duración con acabado liso para facilitar la limpieza.
- Deflectores de calor de alta duración al interior de los tubos para incrementar la eficiencia.
- Capacidad de 20 a 22 litros de aceite.



ACCESORIOS

- 2 canastillas niqueladas de gran capacidad con asa plástica.
- Parrilla de alambón cromada para capturar residuos
- Tubo de drenado para facilitar la limpieza
- Patas ajustables de acero inoxidable.
- Válvula inferior de Acero Inoxidable, (1000 WOG) para el fácil drenado del aceite.



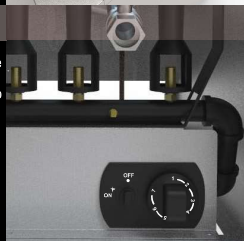
EXTRAS

- Piloto permanente que evita el encendido cada vez que se usa el freidor.
- Costados en lámina aluminizada
- Nuevo diseño más robusto tanto en el exterior como en el interior.
- Panel frontal para emplatado
- Manifold robusto de mayor diámetro
- Chimenea, panel frontal y puerta en inoxidable



TERMOSTATO

- Termostato importado con Certificación CSA con un rango de temperatura de 110 a 190 °C
- Nueva tapa protectora de bulbo sensor, para evitar el daño durante la limpieza del equipo



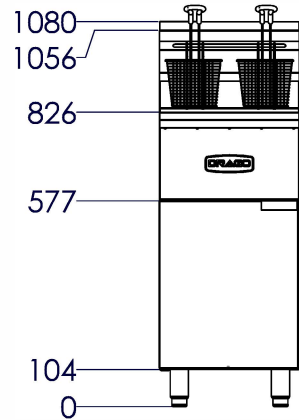
CONEXIÓN

- Equipos a Baja Presión
- Presión requerida Gas LP 11" Columna de Agua
- Presión requerida Gas Natural 5" Columna de Agua
- Entrada Principal de Gas: 3/4" NPT Macho.

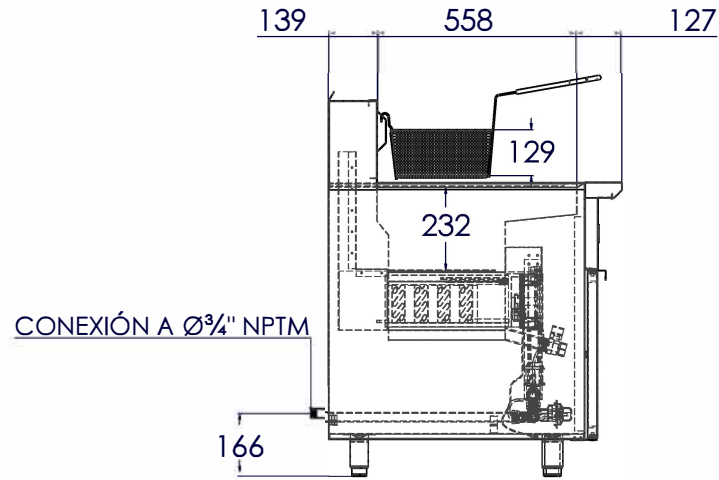


DIMENSIONES GENERALES

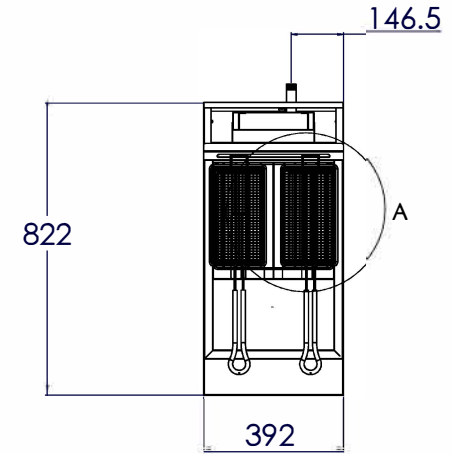
VISTA FRONTAL



VISTA LATERAL



VISTA SUPERIOR



ANOTACIONES EN mm

CODIGO	PESO DEL EQUIPO (KG)	PESO DEL EQUIPO ENHUACALADO (KG)	MEDIDAS DEL EQUIPO ENHUACALADO		
			ANCHO mm	LARGO mm	ALTO mm
FG-16	58	79	600	910	1220

Instalación de conexión al gas:

- Equipos a baja presión
- Presión requerida gas lp 11" Columna de Agua
- Presión requerida gas natural 5" Columna de Agua
- Entrada principal de gas 3/4" NPT Macho.
- Consumo total del equipo: 60,000 BTU's/Hr

DETALLE A
ESCALA 2 : 5

