



VITRINAS REFRIGERADAS DE MOSTRADOR RÉCTANGULARES

FOXSTEEL-TEL:443 324 4706



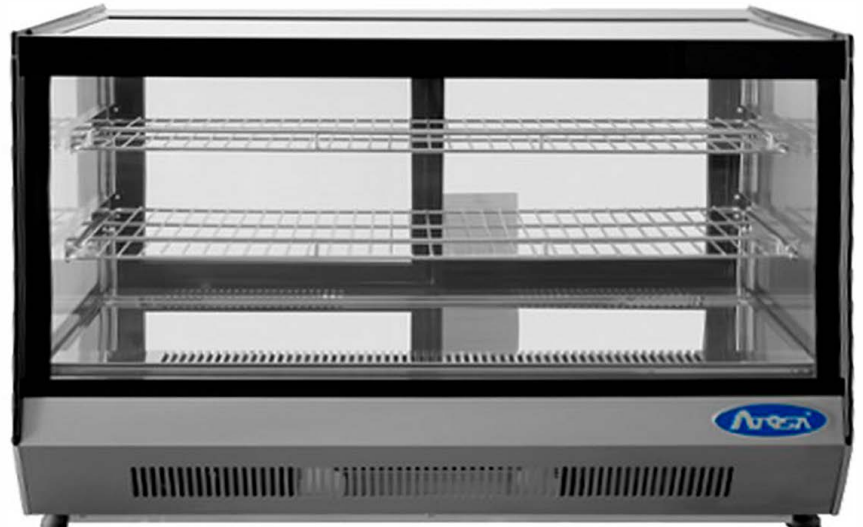
• CRDS-42



Características:

- Vitrina refrigerada de mostrador rectangular.
- Frente de doble cristal rectangular.
- Laterales de cristal.
- Estructura inferior fabricada en a.inox. 430.
- Exterior en acero tipo 304.
- 2 puertas corredizas de cristal.
- 2 repisas de alambón.
- Iluminación LED.
- Enfriamiento por aire forzado.
- Deshielo automático y manual.
- 1 condensador dinámico.
- 1 compresor 1/6 HP con refrigerante ecológico.
- 1 control digital de temperatura.
- Rango de temperatura de 2 a 8 °C.
- 4 niveladores de altura
- Certificados NSF, UL, CSA & NOM.
- 127 V, 60 Hz.

• CRDS-56

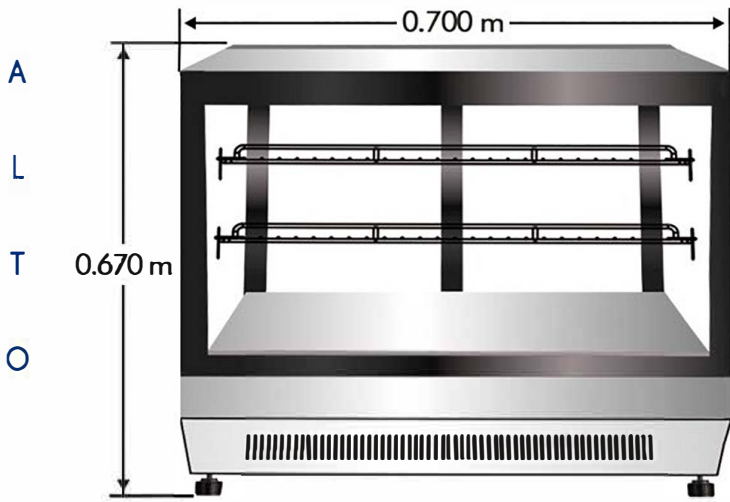




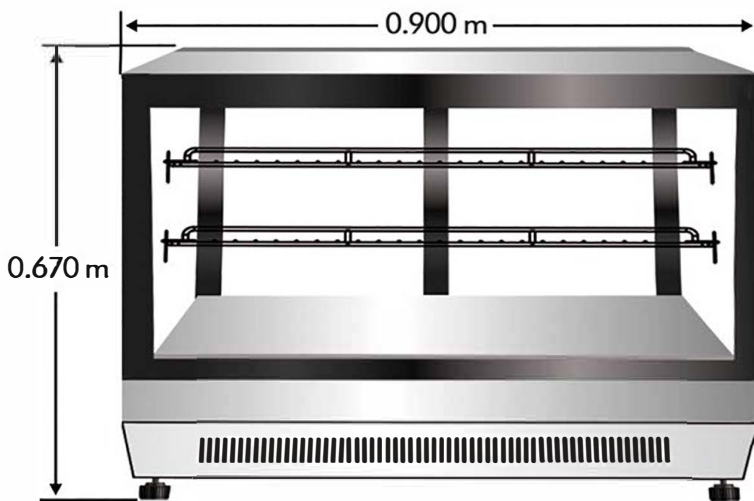
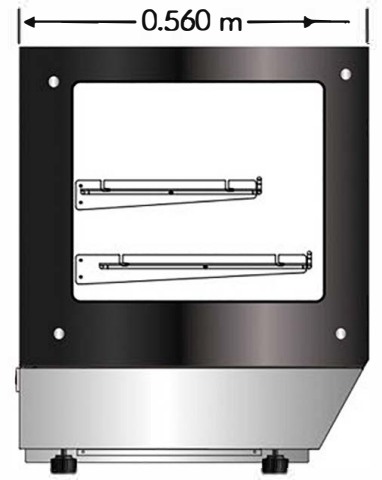
• INFORMACIÓN TÉCNICA:

MODELO	CAP. Li.	COMPRESOR	VOLTAJE	POTENCIA	CORRIENTE	PESO	FRENTE	FONDO	ALTO
CRDS-42	120	1/6 HP	127V/60Hz	226 W	3.7 A	65 Kg	0.700 m	0.560 m	0.670 m
CRDS-56	160	1/6 HP	127V/60Hz	242 W	3.7 A	75 Kg	0.900 m	0.560 m	0.670 m

• VISTA FRONTAL



• VISTA LATERAL



NOM