

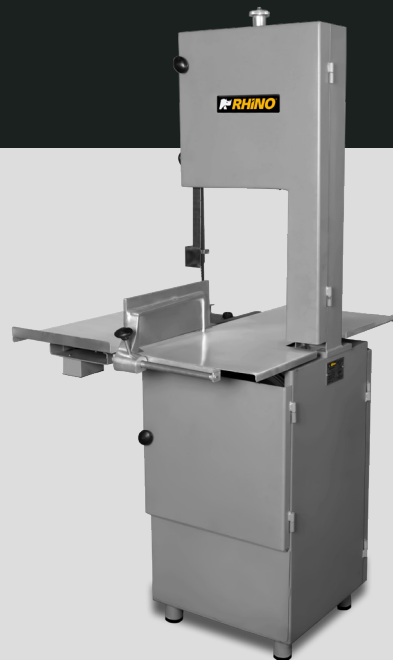
Sierra Carnicera

Bone Saw

SICA-295

295 cm

Cinta de corte



Motor de 1.5 hp
(monofásico)



Cinta de corte
295 cm

MODELO	SICA-295
Cinta de corte	295 cm / 116"
Material de base	Placa pintura electrostática
Mesa de trabajo	Acero inoxidable
Altura máxima de corte	40 cm
Entrada de corriente	110 Vca / 60 Hz
Potencia	1,100 W
Motor	1.5 hp (monofásico)

BENEFICIOS

Haga su negocio más eficiente - Por su potente motor de 1.5 hp que permite 1,740 RPM. Cinta de alta velocidad de 3 dientes por pulgada y poleas de ceja alta que evitan que se patine.

Gran durabilidad - Chasis de acero con placa de calibre 10, pintura electrostática y patas niveladoras con goma de amortiguación.

Limpieza e higiene - Mesa y carro fabricados en acero inoxidable.

Cuenta con dos años de garantía - Contra cualquier defecto de fabricación.

DIFERENCIAS CONTRA LA COMPETENCIA

- Polea de hierro colado **VS** otras con polea de aluminio que resultan muy frágiles.
- Tiempo de vida útil de 10 años con mantenimiento mínimo **VS** otras que duran menos.
- Pintura electrostática de alta resistencia **VS** otras con pintura convencional que se despinta fácilmente.



Gran capacidad de corte por su potente motor de 1.5 hp y sierra de 295 cm



Mira el video demostrativo

DIMENSIONES SICA-295

- a) Ancho: 82 cm
- b) Profundidad: 82 cm
- c) Altura: 186 cm
- Peso: 138 kg

